

CONDITIONS GÉNÉRALES ET RÈGLEMENT INTÉRIEUR

Circulation

La vitesse est limitée à 10 km/h. Votre véhicule doit être stationné sur votre emplacement ou sur les parkings.

Enfants

Ils seront sous la surveillance des parents qui seront responsables lors de toutes utilisations des équipements. En l'absence de surveillance de baignade, la direction décline toute responsabilité en cas d'accident.

Piscine

La piscine n'est pas surveillée. Les parents sont responsables des enfants se baignant seuls. Celle-ci est contrôlée tous les jours. Il est obligatoire d'entrer par le pédiluve. Il est interdit de courir et de fumer dans l'enceinte de la piscine.

Animaux

Les animaux sont acceptés dans le camping à condition d'être à jour des vaccins. Notamment celui contre la rage. Ils doivent être tenus en laisse et promenés hors du terrain pour leurs besoins naturels. L'accès à la piscine leur est strictement interdit.

Sécurité

La direction du camping décline toute responsabilité en cas de vol ou d'accident qui interviendrait dans l'enceinte du camping. Le client dégage la responsabilité du camping en cas de chutes de branches, dégâts, intempéries ou catastrophes naturelles.

Hygiène

Les règles élémentaires d'hygiène doivent être respectées dans les sanitaires et la piscine. Veuillez à la propreté du camping en ne jetant aucun papier et en utilisant les bacs à poubelle.

Silence

Le silence doit être respecté entre 22h30 et 8h du matin.

Visiteurs

Les visiteurs doivent impérativement se présenter à l'accueil afin de déclarer leur identité. Ils sont admis sous la responsabilité des campeurs qui les reçoivent. Leur véhicule doit rester sur le parking. Un accès à la piscine est payant.

Réservations

Les réservations ne sont effectives qu'après réception du règlement des acomptes et confirmation de notre part. Un retard non signalé dans les 24 heures entraînerait la mise à disposition de l'emplacement ou de la réservation.

Annulations

Pour toutes annulations communiquées 60 jours avant la date d'arrivée, les acomptes seront remboursés à hauteur de 80 %. 30 jours avant la date d'arrivée, les acomptes seront remboursés à hauteur de 50 %. Passé ce délai les acomptes ne sont pas remboursés. Dans tous les cas les frais de dossiers ne sont pas remboursés. Nous vous conseillons de souscrire une assurance annulation. En cas de départ anticipé, aucun remboursement ne sera accepté.

Locations

Les locations en saison, à la semaine, sont disponibles à partir de 16

heures jusqu'au samedi suivant 10 heures. Le solde du séjour doit être réglé au plus tard 30 jours avant l'arrivée. Une caution de 250 euros sera réclamée à l'arrivée, le locataire s'engageant à rembourser tous les dégâts dont il serait responsable, y compris la vaisselle cassée. La caution sera rendue en fin de séjour après vérification de la location et en l'absence de dégâts ou de manque. Les locations sont louées propres et doivent être rendues dans le même état. A défaut une somme forfaitaire de 30 euros leur sera retenue sur la caution versée. Il y a possibilité, sur demande, d'un nettoyage à la fin du séjour moyennant la somme de 30 euros. Un inventaire est disponible dans chaque location. Celui-ci est fait avant votre arrivée. Nous vous demandons de le vérifier.

Le nombre de personnes ne peut excéder celui précisé pour le type de location retenue, toute personne supplémentaire entraîne une majoration de 10 % du tarif de la location.



Camping la Bastide ***

Route de Cahors
24550 VILLEFRANCHE DU PERIGORD
tél. : 05 53 28 94 57 Fax : 05 53 29 47 95

<http://www.camping-la-bastide.com>
E-Mail : campinglabastide@wanadoo.fr

ouverture de pâques à mi-octobre

Madame, Monsieur,

En confirmation de votre demande, nous avons le plaisir de vous adresser notre documentation ainsi que nos tarifs et un bulletin de réservation.

Vous souhaitez venir en Périgord et passer d'agréables vacances afin de redécouvrir la nature, le calme, les nombreux sites touristiques et le charme de la Dordogne ainsi que celui du Lot. Le Camping la Bastide sera vous accueillir et vous faire apprécier notre belle région. Nos emplacements sont spacieux et délimités ; exposition sud, vue sur la vallée et le village de Villefranche du Périgord. Nos Mobil-home sont équipés de télévision sur demande (voir tarif de location en page suivante). Pour les campeurs, un bloc sanitaires neufs est à leur disposition, avec sanitaire pour personne à mobilité réduite et sanitaire bébé.

Une aire de vidage des eaux usées et approvisionnement d'eau potable est à la disposition des cam-ping-car. Pour passer d'agréables vacances, nous vous proposons une piscine chauffée de début avril à fin Septembre. Les commerces au centre du village sont à 300 m du camping.

Nous restons à votre disposition pour tous renseignements supplémentaires. En attendant d'avoir le plaisir de vous accueillir au Camping la Bastide, nous vous adressons nos sincères salutations.

Véronique et Jean-Pierre MICHEL

VAISSELLE	- 1 passoire à légumes
- 8 assiettes plates arcopal couleur	- 1 spatule plate
- 8 assiettes creuses arcopal couleur	
- 8 assiettes à dessert arcopal couleur	- 1 casserole en émail 14 cm
- 12 cuillères à soupe	- 1 casserole en émail 16 cm
- 12 cuillères à café	- 1 casserole en émail 18 cm
- 12 fourchettes	- 1 casserole en émail 20 cm
- 12 couteaux à viande	- 1 faitout en émail 24 cm
- 1 set de couvert à salade	- 1 poêle anti-adhésive 26 cm
- 1 saladier diamètre 25 cm	- 1 poêle anti-adhésive 28 cm
- 1 saladier diamètre 26 cm	- 1 couvercle en inox 22 cm
- 1 plat oval en inox	- 1 tire-bouchon
- 1 plat rond en inox	- 1 ouvre-boîte
- 6 tasses à café blanches	- 1 clé a sardine
- 6 bols blancs	- 1 ramasse couverts
- 6 verres à eau	- 1 égouttoir à vaisselle avec plateau
- 6 verres à limonade	- 1 essoreuse à salade
- 1 cendrier	- 1 tapis
- 1 carafe 1 l	- 1 four micro-ondes (dans les super
- 1 plateau en plastique mélanine	mercure , astria)
- 1 dessous de plat rond chrome	- cafetière électrique
- 1 couteau économe	- ventilateur
- 1 couteau éplucheur	
- 1 louche en nylon noir	
- 1 écumoire en nylon noir	

ENTRETIEN
- 1 seau 8 l
- 1 poubelle de cuisine
- 1 support + brosse wc
- 1 cuvette
- 1 balais coco avec manche
bois
- 1 balais brosse type dur lave pont
- Cintres plastiques grands modèle
- Pincas à linge
- 1 pelle à poussière + balayette
- 1 serpillière
- 1 séchoir à linge

LINGE DE MAISON
- Couvertures de 1 personne
- Couvertures de 2 personnes
- Oreillers
- Protéges oreillers
- Alèzes 80x190
- Alèzes 140x190
- Alèze plateau 130x190

SALON DE JARDIN
- 6 fauteuils de jardin
- 1 table de jardin
- 1 parasol

■ Partenaire: CampingCard ACSI

■ Services sur place

- Bar, restaurant, plats à emporter (en juillet-Août)
- Dépôt de pain " à domicile " le matin (en juillet-Août)
- Machine à laver le linge
- Location de draps (à réserver)
- Prêt lit bébé (à réserver)
- Prêt barbecue
- Location de télévision et antenne (à réserver)

■ Loisirs sur place

- Piscine (17 X 7), pataugeoire
- Table de ping-pong
- Aire de jeux pour enfants
- Terrain de boules

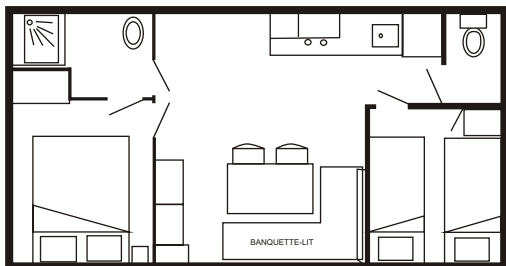
■ Loisirs à proximité

- pêche sur plan d'eau communal à 300 m avec permis
- tennis (300 m) (terrain communal gratuit)
- centre équestre (à 300 m)
- balade en calèche (à 10 km)
- canoë kayak (à 20 kms)
- aéro-club (survol de la vallée de la Dordogne)
- vélo
- randonnées pédestres
- nombreux étangs aménagés
- vol en mongolfière - golf

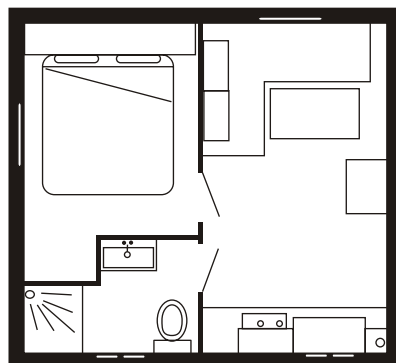
■ Au village vous trouverez :

Boulangers, bouchers-barcutier, pharmacie, fleuriste, épicerie, supérette, quincaillerie, boutique cadeaux, brocanteur, divers galeries artisanales, Crédit Agricole avec distributeur de billets, poste, médecins généralistes, kiné, infirmières.

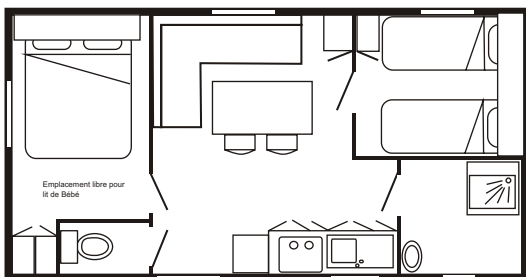
PLANS DES LOCATIONS



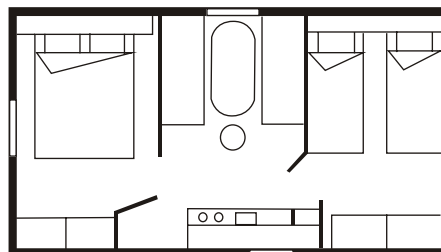
SUPER MERCURE IRM - 29,30 m2
4 personnes
Possibilité de 7 couchages avec sanitaires



ASTRIA - 17,30 m2
2 personnes
Possibilité de 3 couchages avec sanitaires



JADE - 29,30 m2
4 personnes
Possibilité de 6 couchages avec sanitaires



BAMBI - 15 m2
4 personnes
Sans sanitaires

SERVICES

Location télévision + antenne (juillet et août / semaine) 30,00 €

Location antenne (juillet et août / semaine) 15,00 €

Location télévision + antenne hors saison semaine gratuit

Location de draps (kit 4 personnes) 30,00 €

Location de draps + lits faits à l'arrivée (kit 4 personnes) 35,00 €

Location de draps (kit 2 personnes) 15 €

Location de draps + lits faits à l'arrivée (kit 2 personnes) 20,00 €

Paire de draps supplémentaires 8,00 €

Forfait ménage 30,00 €

Assurance annulation location 1 semaine 18,00 €

Assurance annulation emplacement 1 semaine 10,00 €

TARIFS « EMPLACEMENT A LA JOURNEE »

TARIFS A LA JOURNEE	Du 31-03 au 30-06 Du 01-09 au 21-10	Du 01-07 au 31-08
Forfait emplacement 1 personne Y compris véhicule, tente ou caravane Ou camping -car	12.50	14.50
Forfait emplacement 2 personnes Y compris véhicule, tente ou caravane ou camping-car	12.50	17.50
Personne supplémentaire + de 10 ans	3.60	4.00
Enfant de 3 à 10 ans	2.60	3.00
animaux	Gratuit	1.00
Electricité 6 A	3.50	3.50
Electricité 10 A	4.50	4.50
Tente supplémentaire	1.00	2.00

TARIFS LOCATIFS SAISON 2012

Tarifs 2012 Type de location	31-03 au 29-06 01-09 au 21-10	30-06 au 06-07 25-08 au 31-08	07-07 au 20-07	21-07 au 17-08	18-08 au 24-08
Super mercure 4 P.	225	300	575	598	498
5 ème et 6 ème Personne supplé	22.50	30	57.50	59.80	49.80
ASTRIA 2 P.	195	290	430	480	380
3 ème Personne supplé mentaire	19.50	29	43	48	38
BAMBI – 4 personnes	170	220	370	395	270

Offres spéciales

Pour tout séjour de 2 semaines, la 2^{ème} semaine est à – 30 % du 31-03 au 29-06 et du 01-09 au 21-10 ; soit – 15 % pour le séjour

forfait nuitée 2 personnes : 42 €

forfait nuitée 4 personnes : 58 €

Tarifs long week-end

Promotion week-end de pâques : du 6 au 9 avril soit 3 nuits pour 2 personnes : 96 €

Promotion week-end de l'ascension du 17 au 20 mai soit 3 nuits pour 2 personnes : 96 €

Promotion week-end de la Pentecôte du 26 au 28 mai soit 2 nuits pour 2 personnes : 65 €

Personne supplémentaire : 8 € par nuit